

## Soluciones recomendadas para compañías eléctricas

### Fluke Connect

#### Idóneas para:



- Simplificar los programas de mantenimiento preventivo
- Integrar por completo los datos de los instrumentos en el software
- Diagnóstico del estado de los activos sobre el terreno
- Uso compartido de los datos basado en la nube



### Ventanas de infrarrojos

#### Idóneas para:



- Reducir el tiempo necesario para llevar a cabo inspecciones de infrarrojos periódicamente
- Garantizar la seguridad de los empleados eliminando la exposición a equipos con tensión
- Mejorar la productividad reduciendo el número de técnicos necesarios para realizar inspecciones
- Uso con armarios eléctricos, conmutadores de distribución, transformadores, conexiones de generadores y bastidores de equipos de comunicaciones



### Analizador de vibraciones

#### Idóneas para:



- Mantenimiento predictivo y basado en el estado
- Identificación de la causa principal y diagnóstico de la gravedad del estado de la máquina
- Priorizar las opciones de reparación o sustitución críticas
- Uso con motores, bombas, ventiladores, compresores, correas/cadenas de transmisión, cajas de cambios y husillos



### Pinzas amperimétricas

#### Idóneas para:



- Verificación de la presencia de corriente de carga, tensión CA/CC y continuidad
- Medida de 1000 A CA/CC (2500 A CA con iFlex) en motores, bombas, compresores, ventiladores, sopladores, pozos y barras colectoras
- Medida de cargas y frecuencia de línea en circuitos



### Analizadores de calidad eléctrica

#### Idóneas para:



- Solución y prevención de problemas en los sistemas de generación, transmisión y distribución de energía
- Realización de estudios de carga para reducir el consumo de energía
- Uso con motores, bombas, generadores, transformadores, compresores y cuadros eléctricos



### Registadores de calidad eléctrica

#### Idóneas para:



- Captura y registro de más de 500 parámetros de calidad eléctrica
- Solución de problemas y ejecución de análisis avanzados para problemas de calidad de la energía eléctrica
- Estudios eléctricos para determinar las fuentes de derroche de energía eléctrica



### Cámaras termográficas

#### Idóneas para:



- Inspección de cuadros eléctricos y detección de "puntos calientes" en paneles de disyuntores y cables de distribución
- Supervisión de niveles de fluido de refrigeración como aceites dieléctricos para transformadores
- Uso con purgadores de vapor, cuadros eléctricos, motores y variadores de velocidad



### Comprobadores de aislamiento

#### Idóneas para:



- Amplia variedad de pruebas, incluyendo verificaciones puntuales simples, así como pruebas sincronizadas y pruebas de averías
- Comprobación de resistencia de aislamiento hasta 10 kV
- Uso con conmutadores de alta tensión, motores, generadores y cables



## Compañías eléctricas: soluciones energéticas

### Soluciones de Fluke para información precisa y con un rendimiento uniforme

El sector de la generación o distribución de energía eléctrica es un entorno exigente y a menudo peligroso. Tanto si trabaja en la generación, transmisión, distribución o instalación de energía, no puede permitirse errores de comprobación o de medida.

Los instrumentos de Fluke están contruidos de acuerdo con las normas más altas de seguridad y fiabilidad. Confíe en Fluke, el estándar industrial de referencia para los demás instrumentos.

Fluke. Manteniendo su mundo en marcha.

**IN SER**  
INGENIERÍA Y SERVICIOS  
José Baigorri 154 - Córdoba  
Tel: 0351-4713902/4793  
www.in-ser.com.ar

Para obtener información adicional póngase en contacto con:  
En EE. UU. (800) 443-5853 o Fax (425) 446-5116  
En Europa/Medio Oriente/África +31 (0)40 267 5100 o Fax +31 (0)40 267 5222  
En Canadá (800)-36-FLUKE o Fax +1 (425) 446-5116  
Acceso a Internet: www.fluke.com

©2016 Fluke Corporation. Reservados todos los derechos. Impreso en los Países Bajos. Información sujeta a modificación sin previo aviso. 04/2016 3106089e-laes

No está permitido modificar este documento sin autorización por escrito de Fluke Corporation.

## Técnico de mantenimiento de instalaciones/procesos

### Problemas a los que se enfrenta:

- Asegurar un funcionamiento y un tiempo de inactividad continuo y predecible
- Garantizar la seguridad del personal y el medio ambiente del servicio público
- Afrontar restricciones presupuestarias
- Respuesta y reparación inmediatas en caso de interrupciones en los procesos

### Soluciones Fluke:

- Fluke Connect
- Calibradores de procesos multifunción
- Instrumentos de medida de procesos
- Multímetros digitales
- Pinzas amperimétricas
- Analizadores de calidad eléctrica
- Osciloscopios portátiles
- Comprobadores de aislamiento
- Cámaras termográficas
- Analizador de vibraciones
- Herramienta de alineación

## Técnicos de calidad de la energía eléctrica

### Problemas a los que se enfrenta:

- Optimización de redes
- Prevenir el tiempo de inactividad del cliente

### Soluciones Fluke:

- Fluke Connect
- Multímetros digitales
- Pinzas amperimétricas
- Medidores de resistencia de tierra
- Analizadores de calidad eléctrica
- Registradores de calidad eléctrica
- Cámaras termográficas

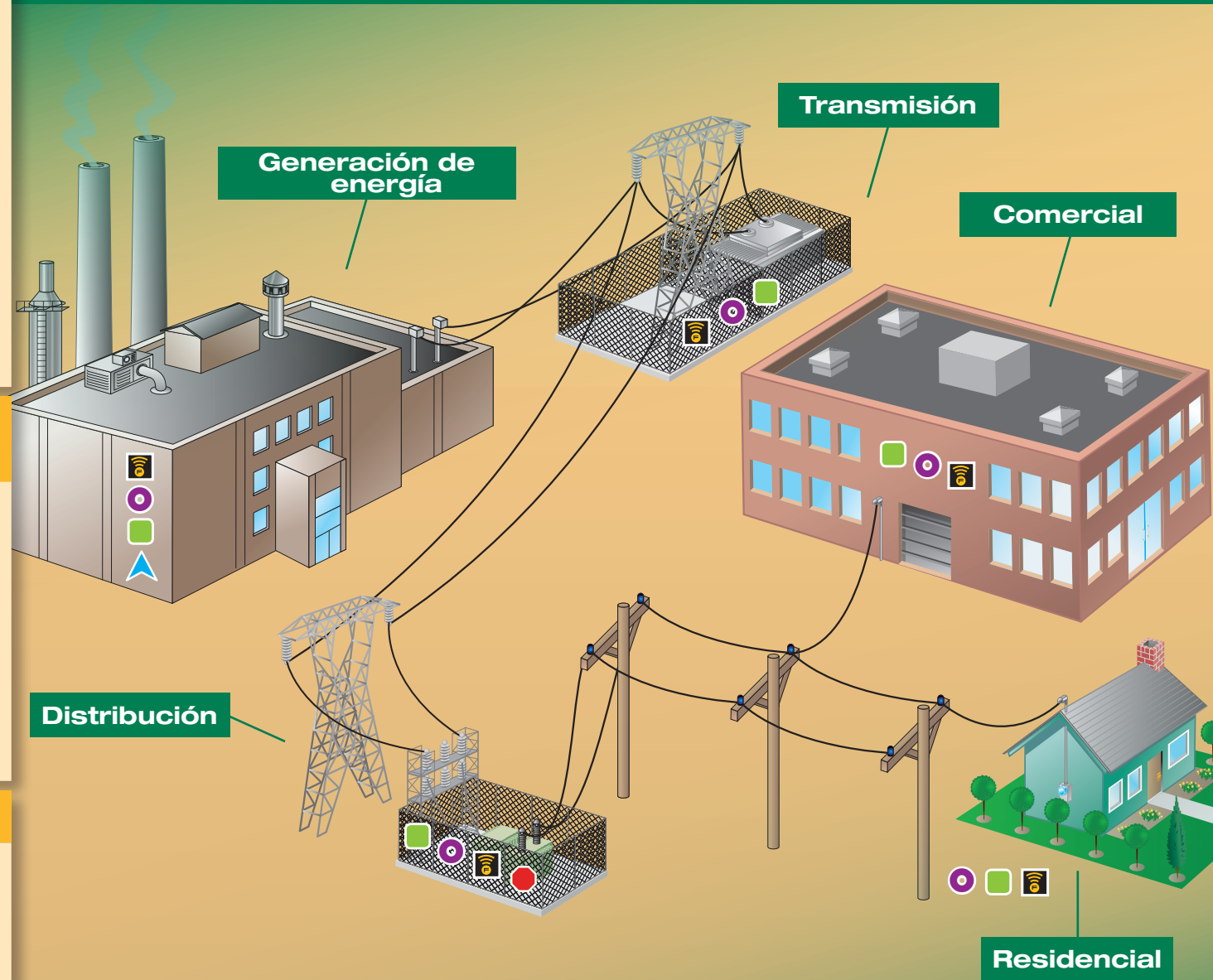
## Técnico de contadores

### Problemas a los que se enfrenta:

- Calidad de la tensión
- Mediciones exactas de la facturación

### Soluciones Fluke:

- Fluke Connect
- Multímetros digitales
- Pinzas amperimétricas
- Analizadores de calidad eléctrica
- Pinza amperimétrica para medida de resistencia de tierra
- Alineadores



## Técnico de subestaciones

### Problemas a los que se enfrenta:

- Mantenimiento preventivo
- Protección del equipo con la adecuada conexión a tierra
- Rendimiento del disyuntor y relé del transformador

### Soluciones Fluke:

- Fluke Connect
- Multímetros digitales
- Pinzas amperimétricas
- Medidores de resistencia de tierra
- Comprobadores de aislamiento
- Cámaras termográficas
- Ventanas de infrarrojos
- Comprobador de alta tensión

## Instalador de líneas

### Problemas a los que se enfrenta:

- Seguridad durante la solución de problemas y conectividad
- Datos precisos y uniformes

### Soluciones Fluke:

- Fluke Connect
- Multímetros digitales
- Pinzas amperimétricas
- Cámaras termográficas

## Técnico de auditoría energética

### Problemas a los que se enfrenta:

- Detección de zonas mal aisladas
- Detección de infiltraciones/exfiltraciones de aire no deseadas
- Auditorías energéticas

### Soluciones de Fluke:

- Fluke Connect
- Medidores de resistencia de tierra
- Analizadores de calidad eléctrica
- Cámaras termográficas

El diagrama no trata de ofrecer una representación exacta. Los componentes del diagrama no están a escala y sirven exclusivamente a modo ilustrativo.

# Soluciones de Fluke para compañías eléctricas

Averigüe de qué modo pueden ayudarle las soluciones de Fluke a ahorrar tiempo y dinero, así como a aumentar la productividad, en [www.fluke.es](http://www.fluke.es)

Calibradores de procesos		Instrumentos de medida eléctrica								Instrumentos de infrarrojos y de medida de vibraciones					Software	Beha Amprobe	
Calibradores de procesos multifunción	Instrumentos de medida de procesos	Analizadores de calidad eléctrica	Osciloscopios portátiles	Registradores de calidad eléctrica	Pinzas amperimétricas	Comprobadores de aislamiento	Pinza amperimétrica para medida de resistencia de tierra	Medidores de resistencia de tierra	Multímetros digitales	Experto en termografía	Técnico de termografía	Ventanas de infrarrojos	Analizador de vibraciones	Alineadores	Software de mantenimiento	Comprobador de alta tensión	
754	726	773	Serie 430 II	Serie 190 II	1738	376 FC	1555	1630	Kit 1625-2	87V	TiX560	Ti400	Serie CV	810	830	Fluke Connect®	TIC 300 PRO